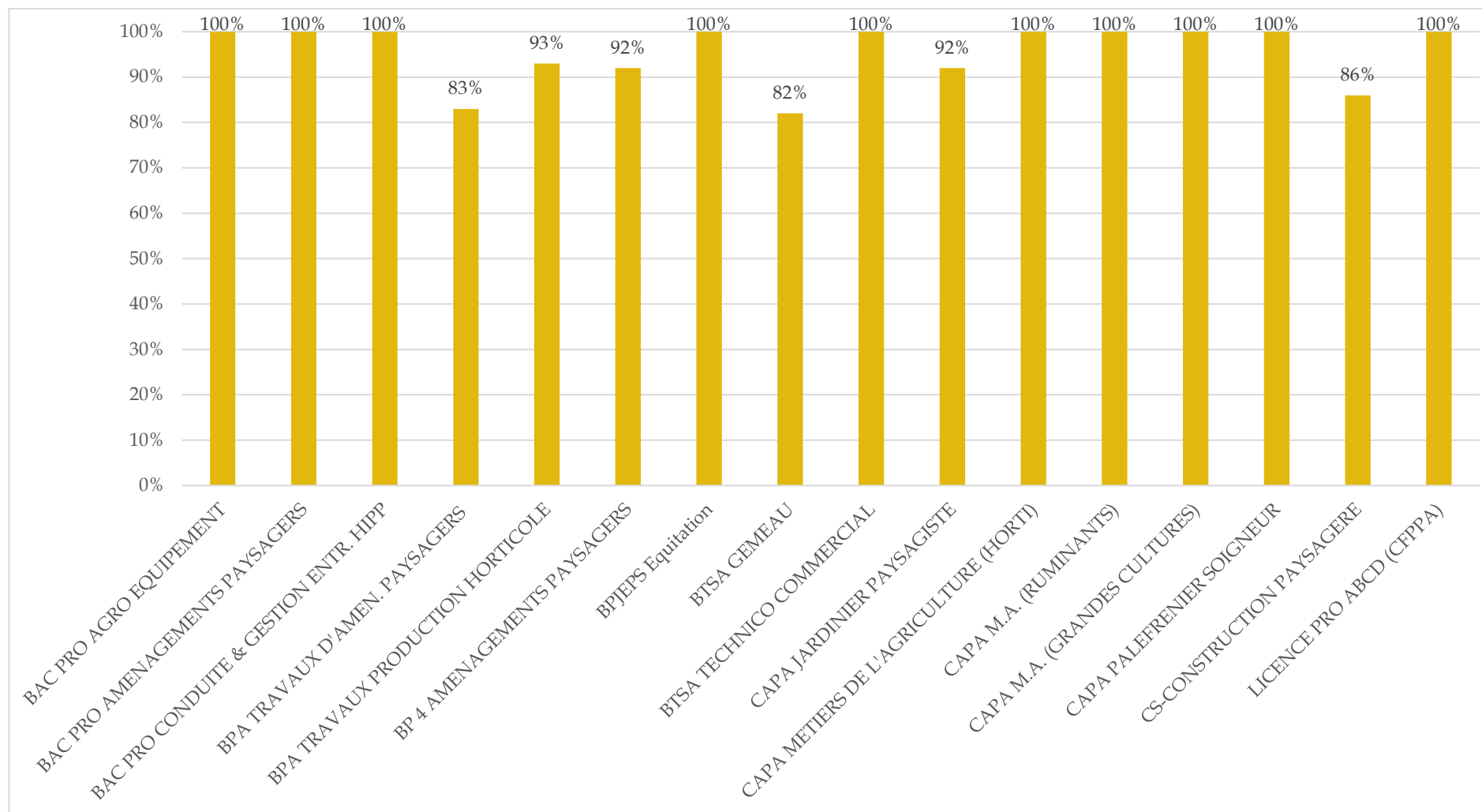


# Resultats CFAa du Bas-Rhin



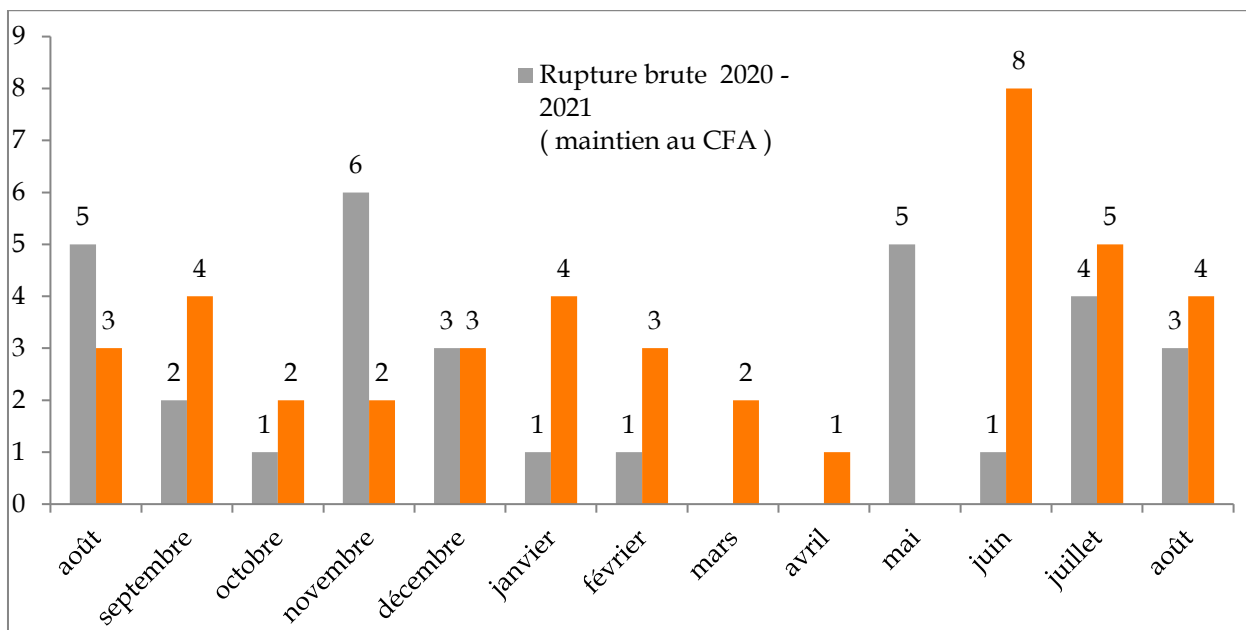
CFA agricole du Bas Rhin  
Novembre 2021

## Réussite aux examens 2021



BP AP, BPA, BPJEPS, LICENCE : formations mixées avec le CFPPA

## Taux et causes de rupture des contrats d'alternance



41 ruptures nettes, 32 ruptures brutes (maintien au CFA -

### Causes des ruptures nettes

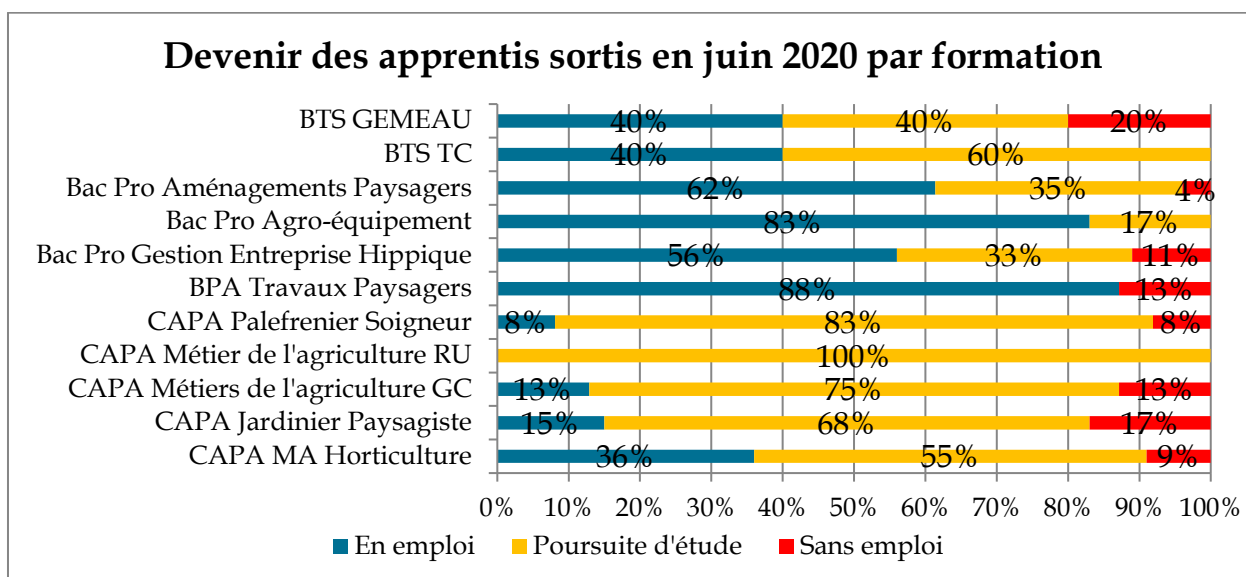
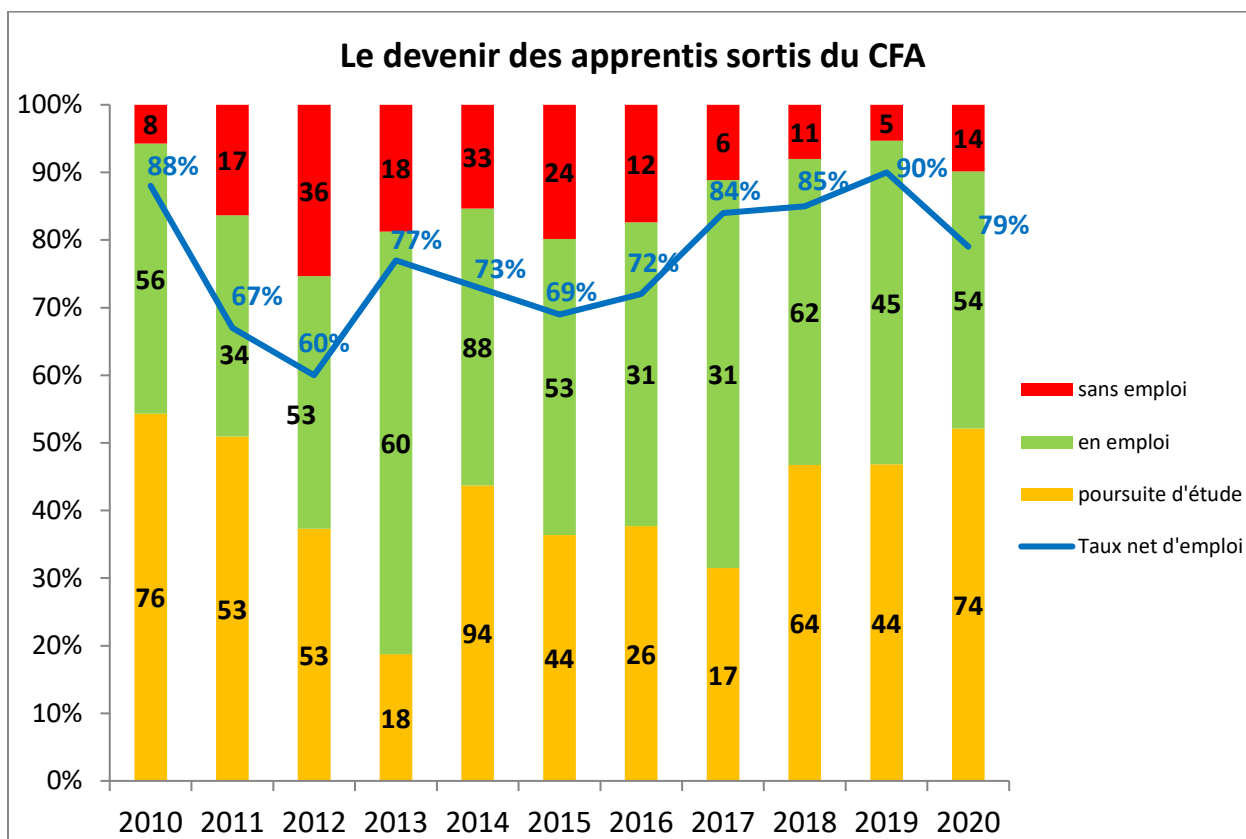


## Insertion professionnelle

Promotion d'apprentis sortis en juin 2020

Enquête réalisée à 7 mois auprès de 172 apprentis

Taux de réponse : 83%

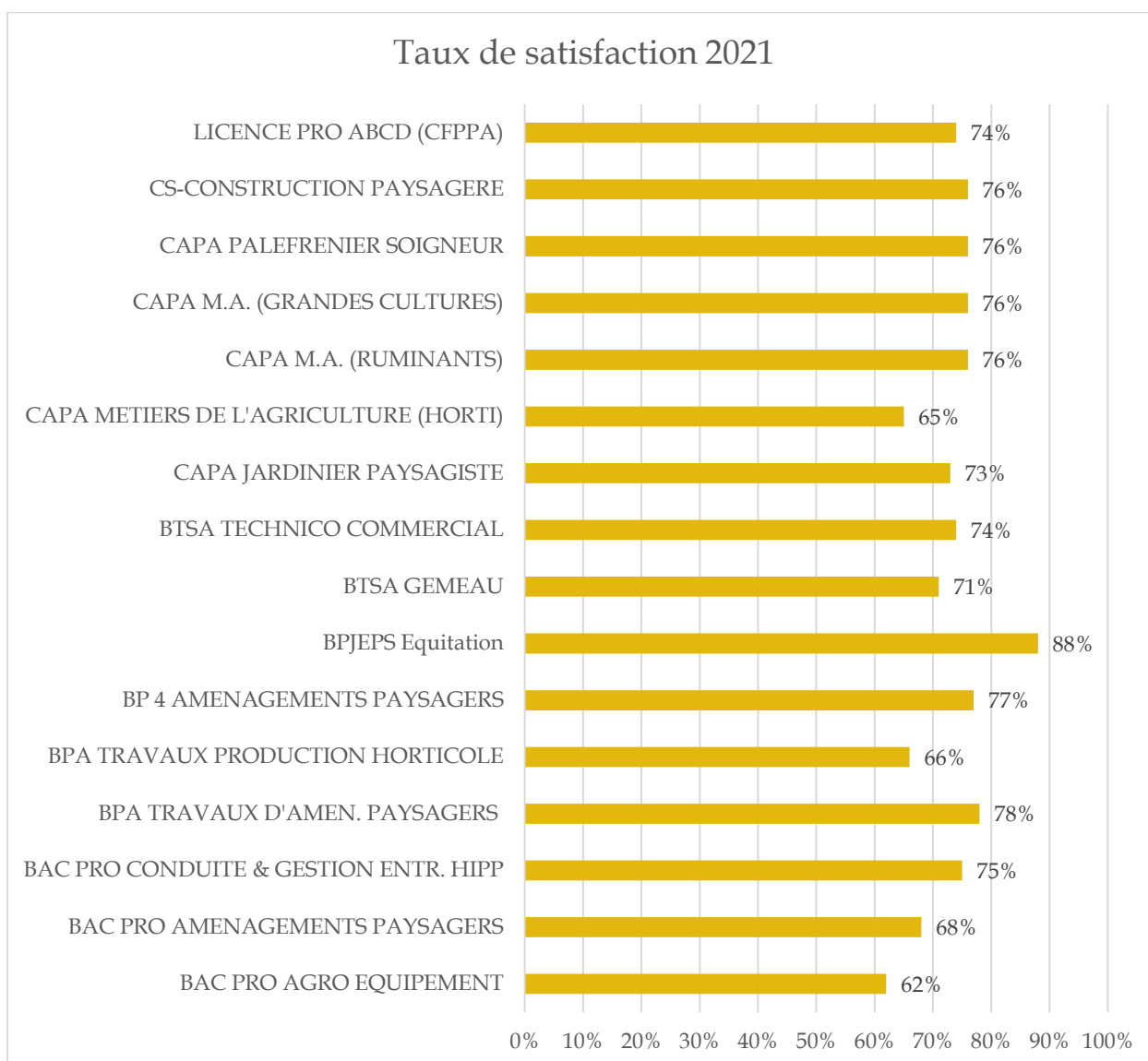


## Résultats détaillés de l'enquête Insertion professionnelle à 7 mois des apprentis sortis en juin 2020

Formation suivie	Nombre d'enquêtés	Nombre de réponses	% de réponses	En emploi	Poursuite d'étude	Sans emploi	En emploi	Poursuite d'étude	Sans emploi	taux net d'emploi <sup>(1)</sup>
CAPA MA Horticulture	13	11	85%	4	6	1	36%	55%	9%	80%
CAPA Jardinier Paysagiste	46	41	89%	6	28	7	15%	68%	17%	46%
CAPA Métiers de l'agriculture GC	11	8	73%	1	6	1	13%	75%	13%	50%
CAPA Métier de l'agriculture RU	5	5	100%	0	5	0	0%	100%	0%	0%
CAPA Palefrenier Soigneur	15	12	80%	1	10	1	8%	83%	8%	50%
BPA Travaux Paysagers	8	8	100%	7	0	1	88%	0%	13%	88%
Bac Pro Gestion Entreprise Hippique	12	9	75%	5	3	1	56%	33%	11%	83%
Bac Pro Agro-équipement	17	12	71%	10	2	0	83%	17%	0%	100%
Bac Pro Aménagements Paysagers	31	26	84%	16	9	1	62%	35%	4%	94%
BTS TC	5	5	100%	2	3	0	40%	60%	0%	100%
BTS GEMEAU	9	5	56%	2	2	1	40%	40%	20%	67%
<b>TOTAL</b>	<b>172</b>	<b>142</b>	<b>83%</b>	<b>54</b>	<b>74</b>	<b>14</b>	<b>38%</b>	<b>52%</b>	<b>10%</b>	<b>79%</b>

(1) Taux net d'emploi = individus en emploi / (nombre de réponses - poursuite d'étude)

## Taux de satisfaction des apprentis 2021



## Nombre d'apprentis 2021

